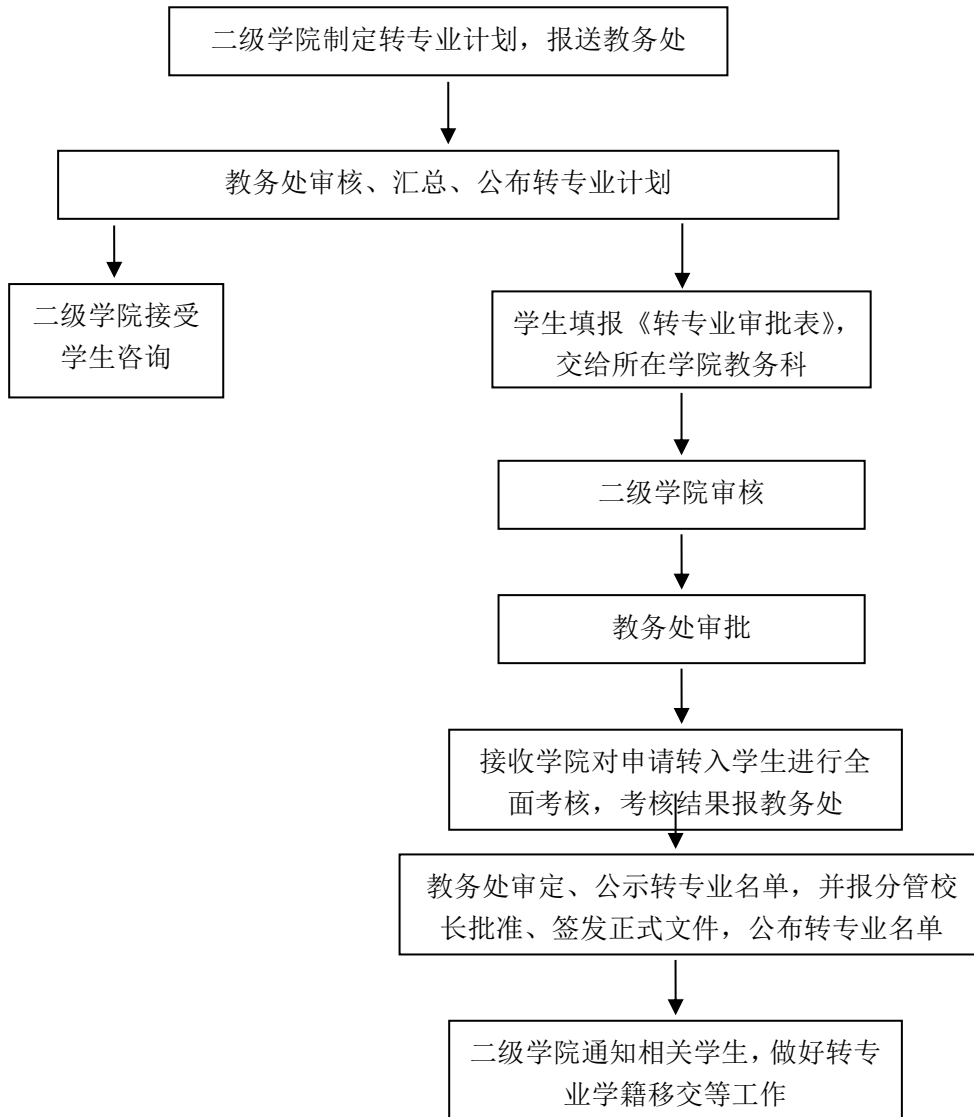


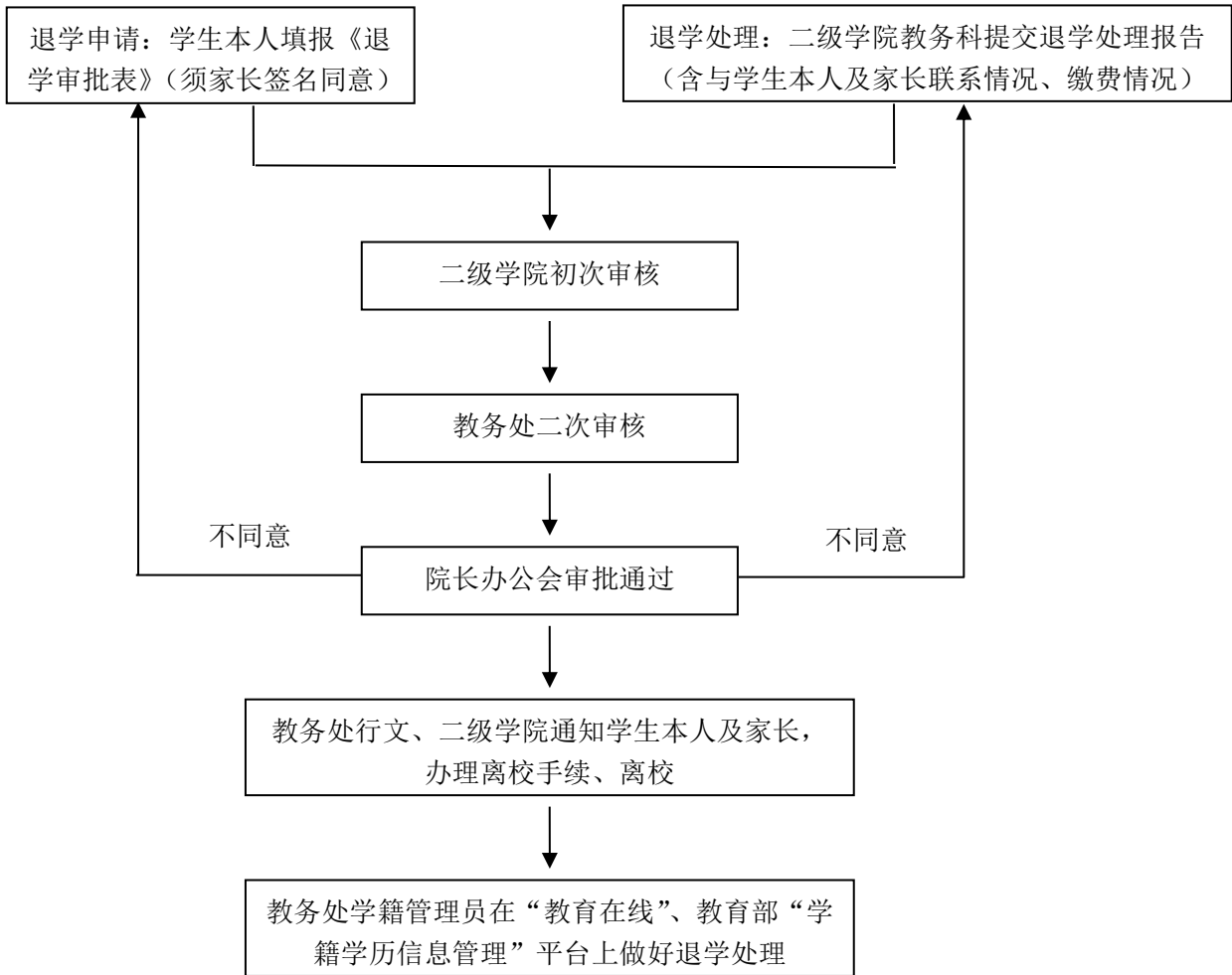
目 录

序号	工作内容	负责科室
1	学生转专业管理流程	教务科
2	学生退学管理流程图	教务科
3	学生休学、保留学籍、复学、重新编级流程	教务科
4	学生课程重新学习管理流程	教务科
5	成绩管理流程	教务科
6	学生课程缓考管理流程	教务科
7	交流生学分认定办理流程	教务科
8	学生申请创新学分办理流程	教务科
9	学生证遗失补办流程	教务科
10	学生考试违纪处分流程图	教务科
11	公共课试卷送印流程	教务科
12	大学英语四、六级考试流程	教务科
13	全国计算机等级考试流程	教务科
14	福建省高校计算机等级考试流程	教务科
15	课程表编排流程图	教务科
16	公共选修课报课、选课流程图	教务科
17	教室管理相关流程图	教务科
18	教学事故认定与处理流程图	教学科
19	普通高等教育学士学位授予流程图	教学科
20	交流生面试组织流程	教学科
21	学生申请省级以上学科竞赛奖励流程	教学科
22	各类教改项目申报流程	教学科
23	教学竞赛活动流程	教学科
24	大学生创新创业训练计划项目管理流程图	教学科
25	课题项目经费报销流程	教学科
26	教学设备采购项目申报工作流程图	教学科
27	教学实验用房调配流程图	教学科
28	实践教学基地建设工作流程图	教学科
29	教材业务运行工作流程	综合科
30	教材采供管理流程图	综合科

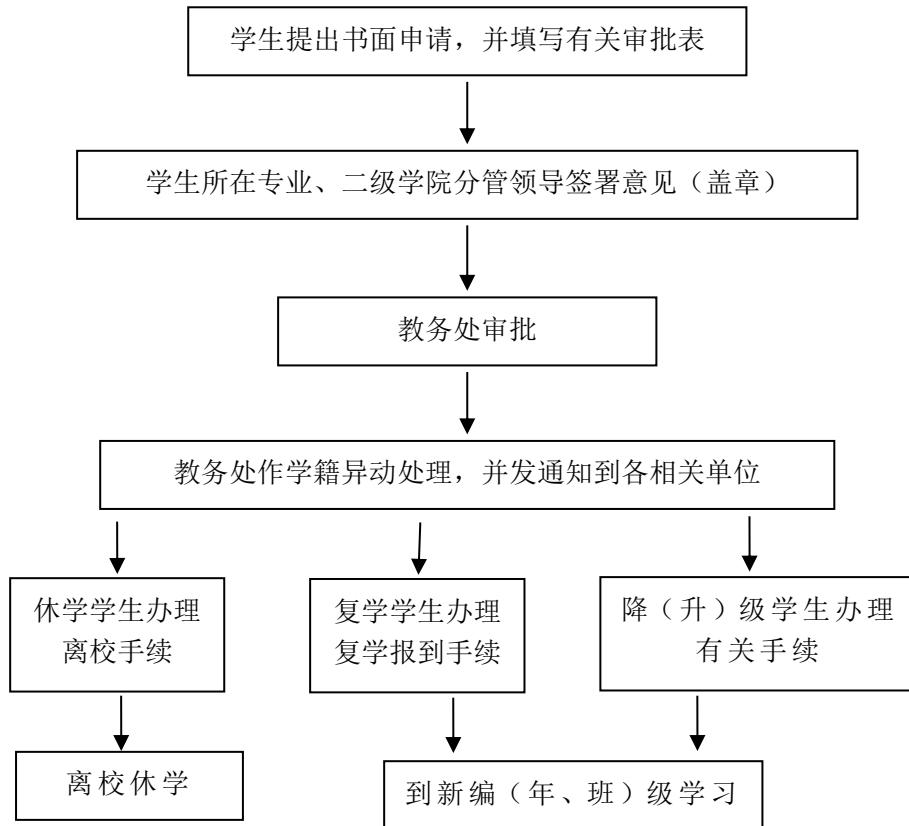
学生转专业管理流程



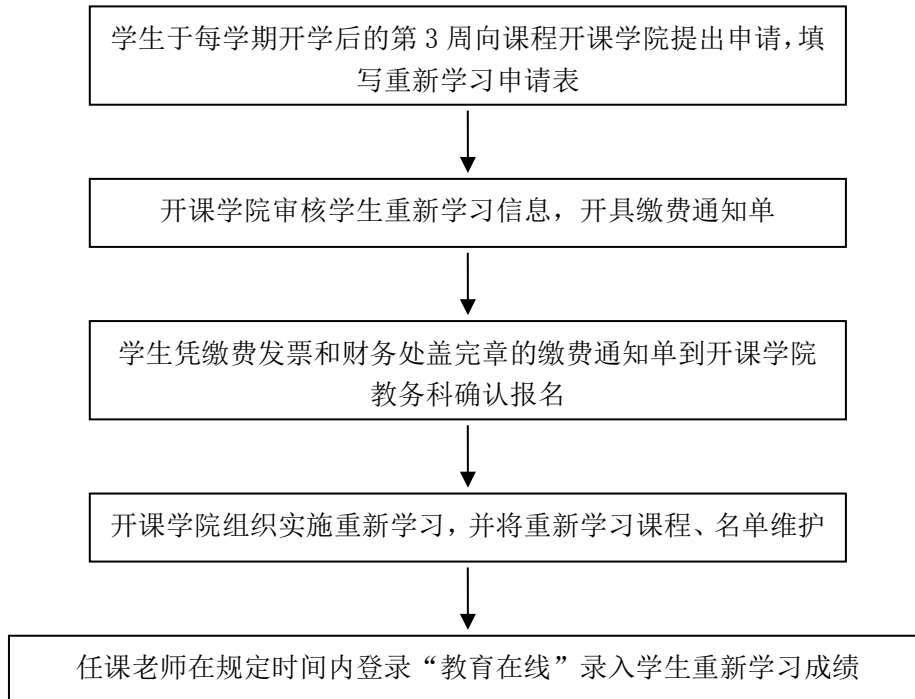
学生退学管理流程图



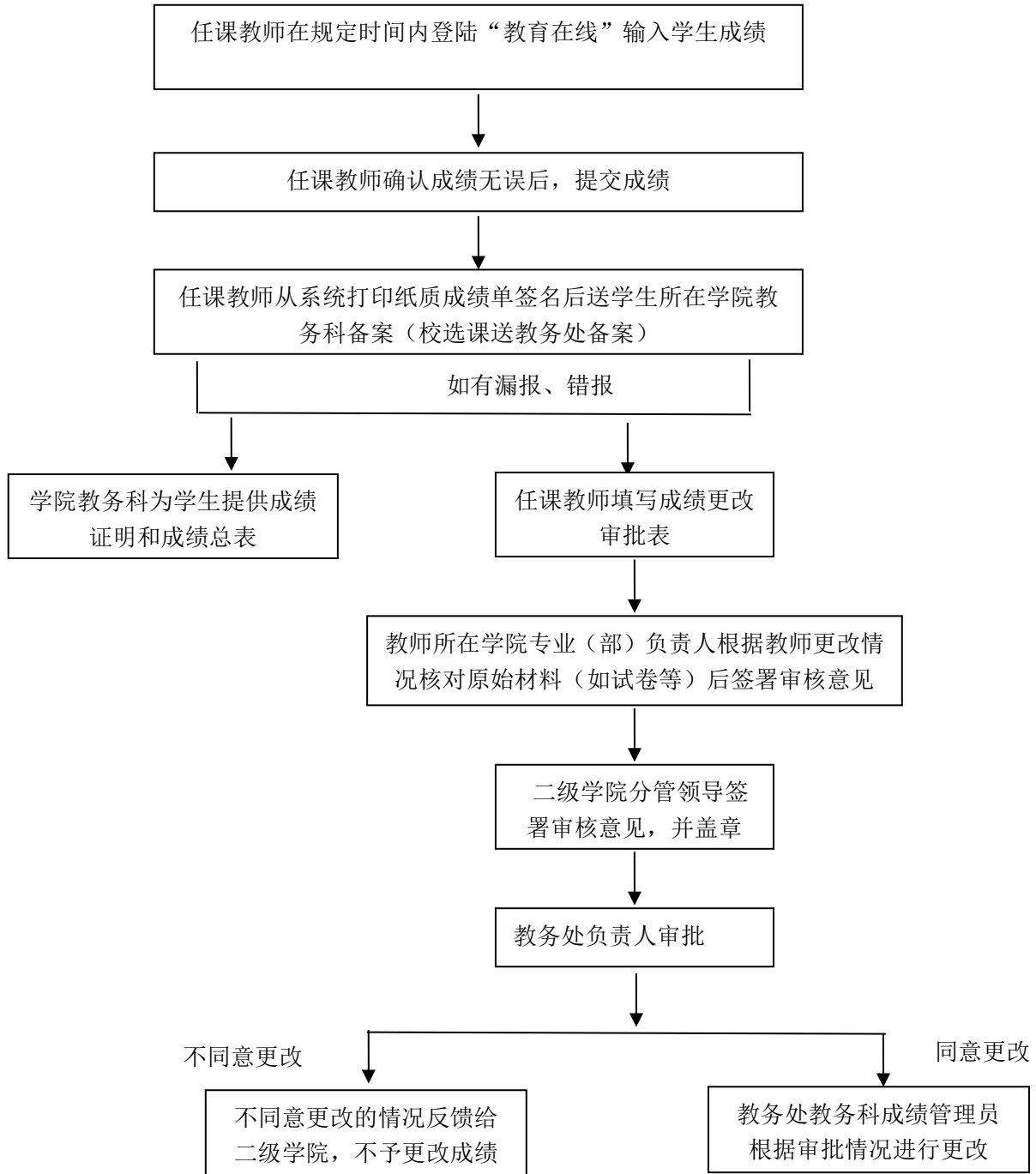
学生休学、保留学籍、复学、重新编级流程



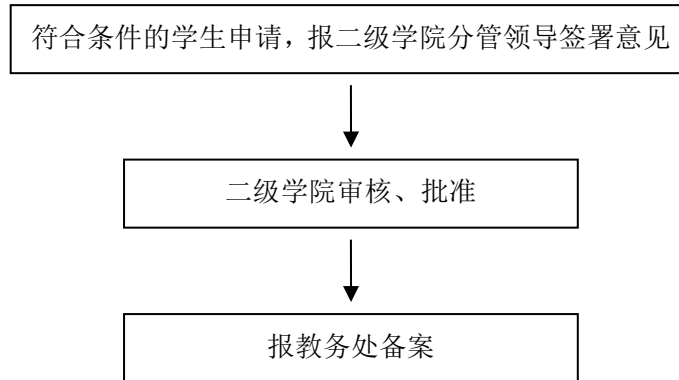
学生课程重新学习管理流程



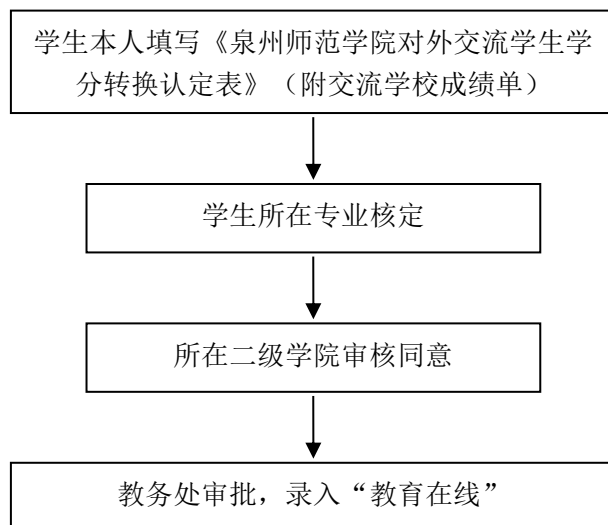
成绩管理流程



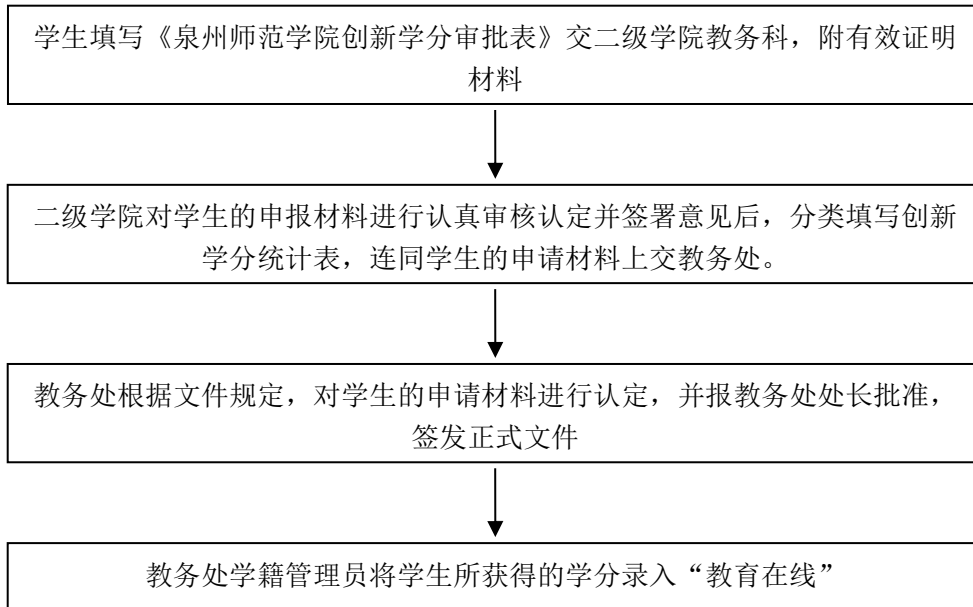
学生课程缓考管理流程



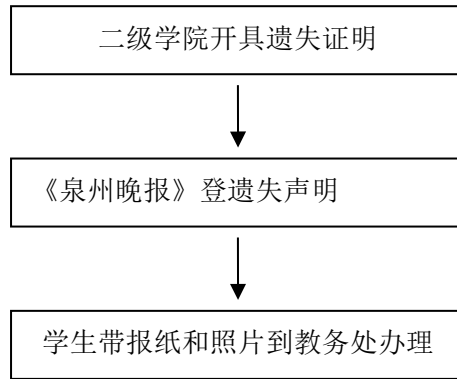
交流生学分认定办理流程



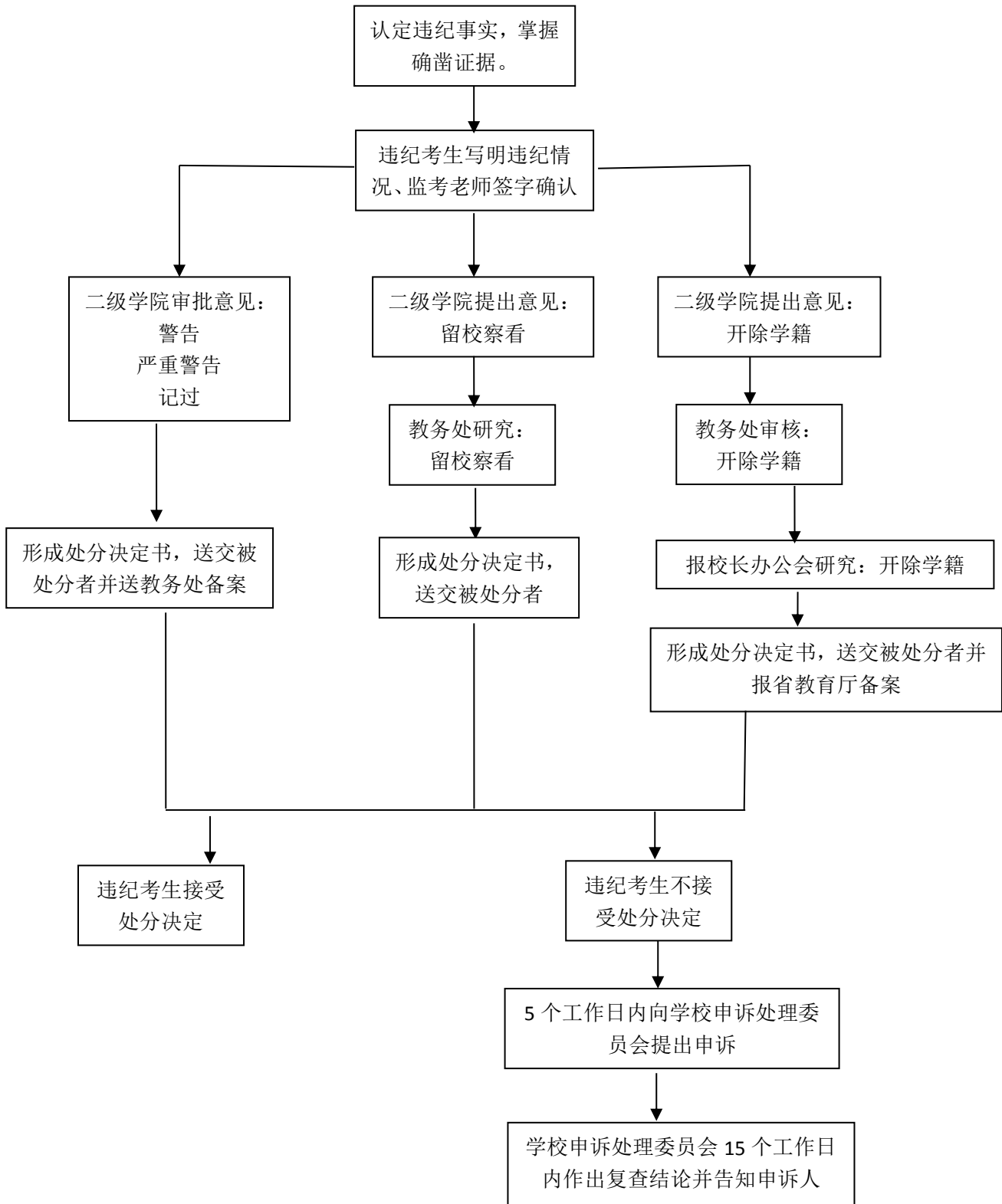
学生申请创新学分办理流程



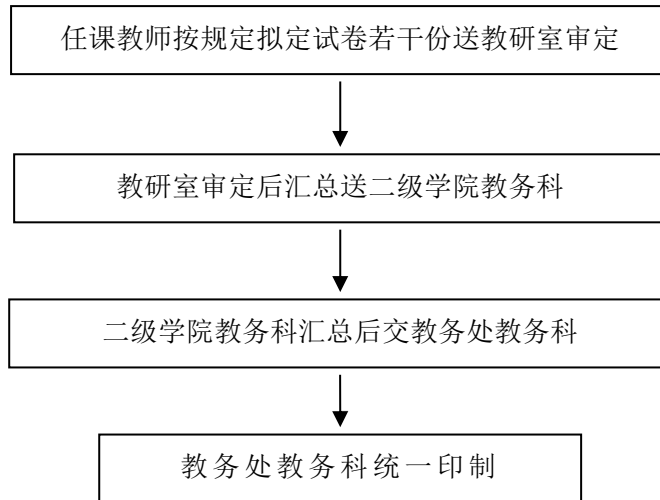
学生证遗失补办流程



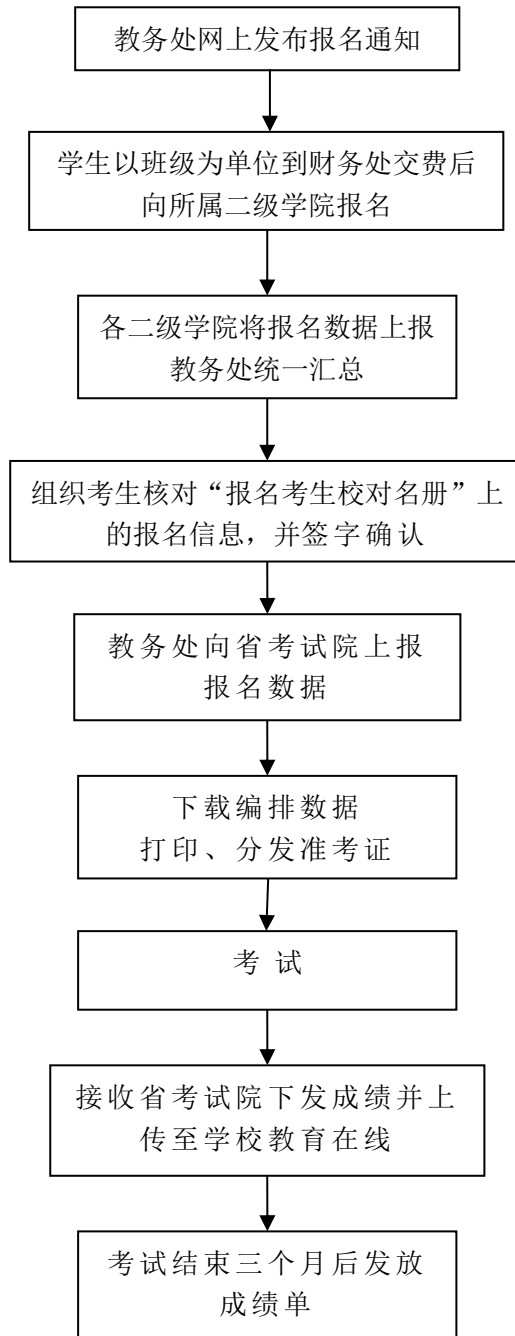
学生考试违纪处分流程图



公共课程试卷送印流程

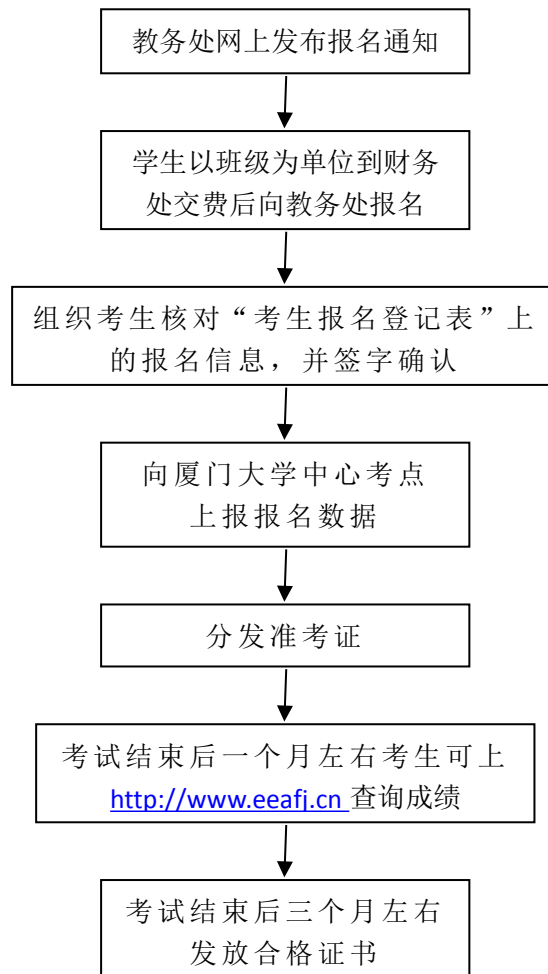


大学英语四、六级考试流程



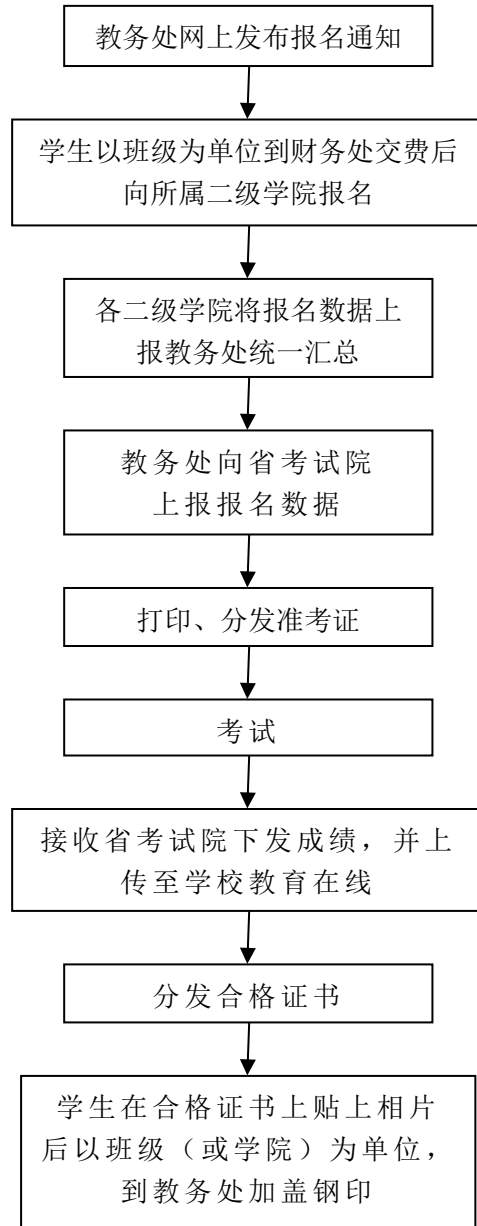
注：每年两次考试，具体的时间以网上通知为准。

全国计算机等级考试流程



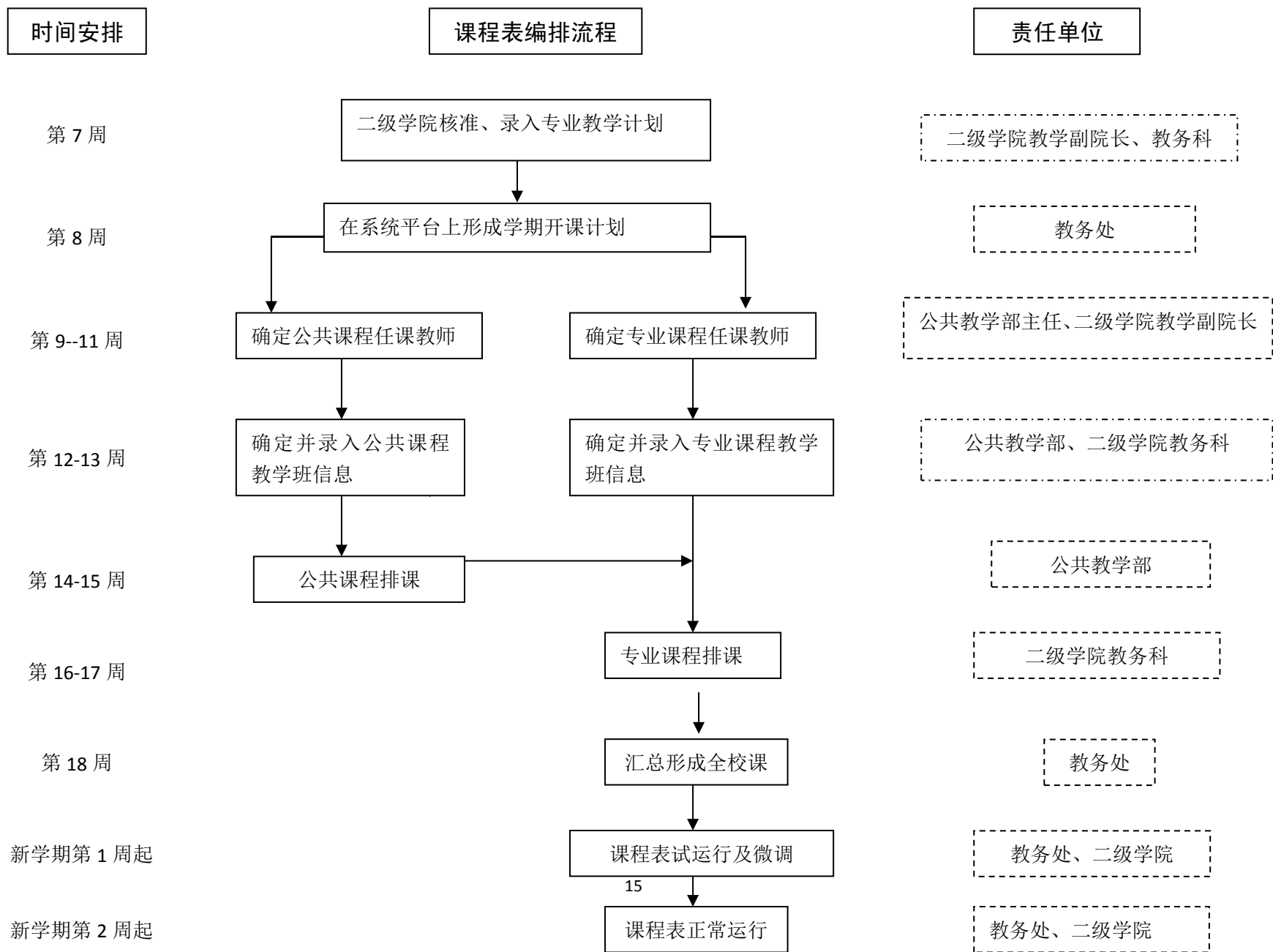
注：每年两次考试，具体的时间以网上通知为准。

福建省高校计算机等级考试流程

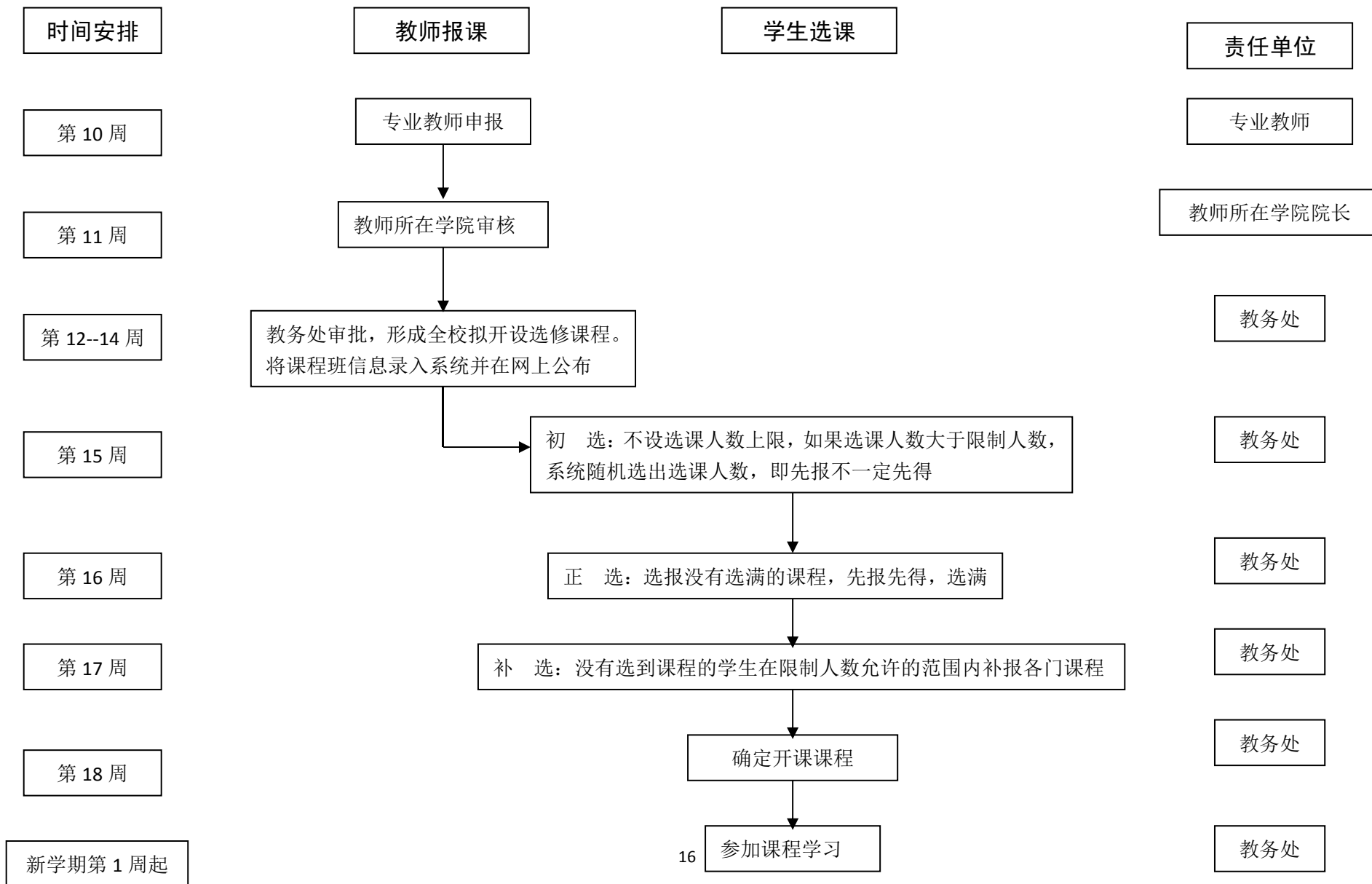


注：每年两次考试，具体的时间以网上通知为准。

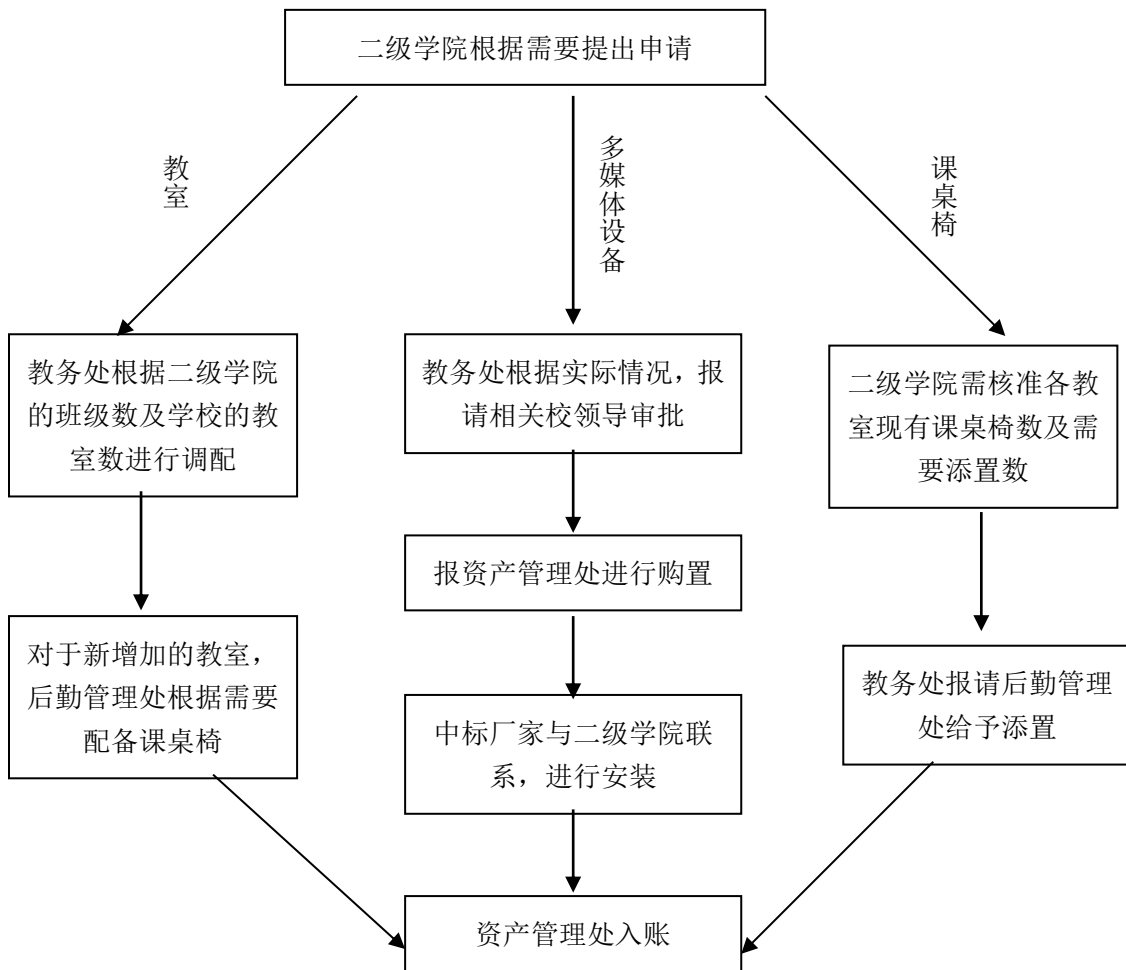
课程表编排流程图



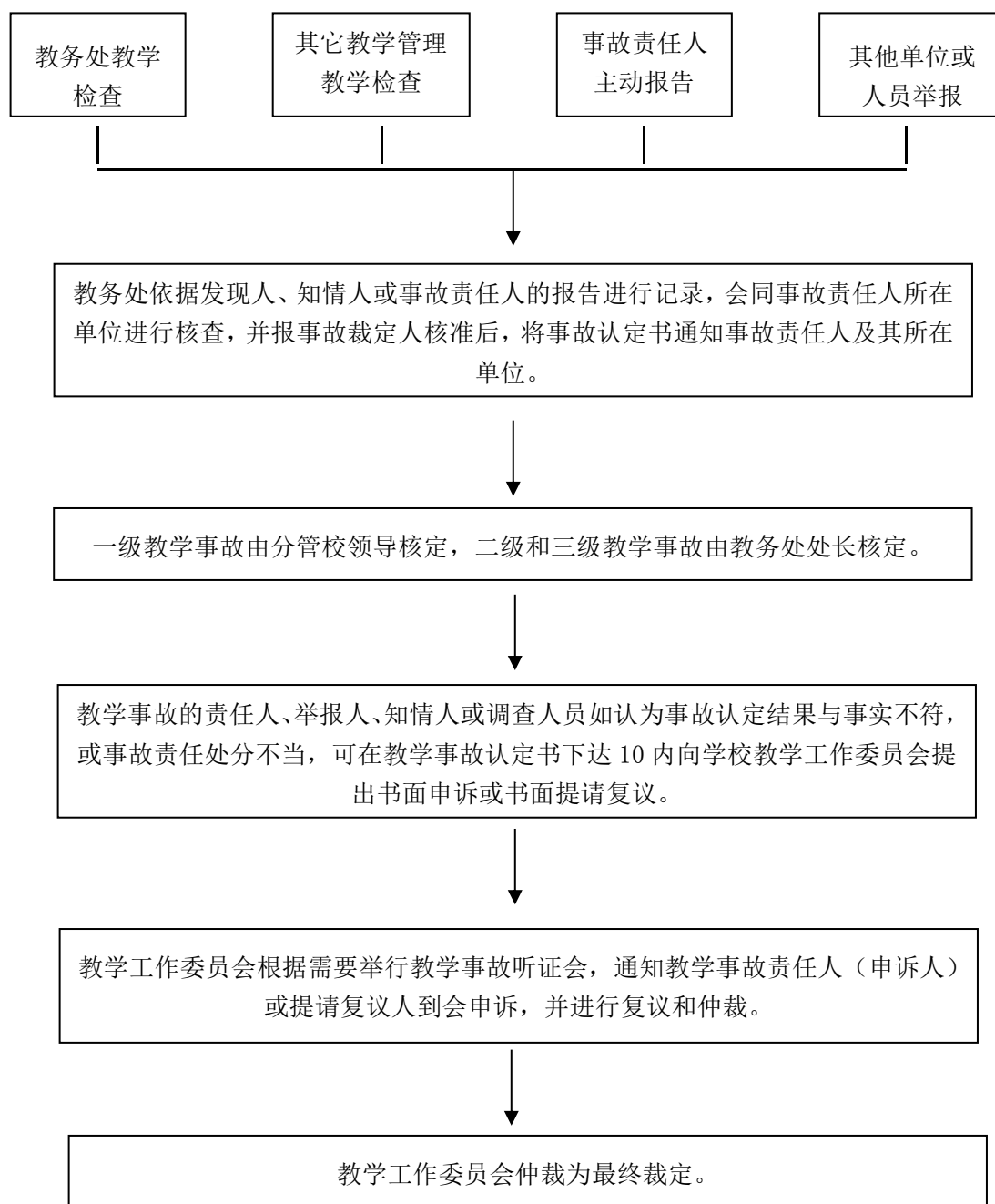
公共选修课报课、选课流程图



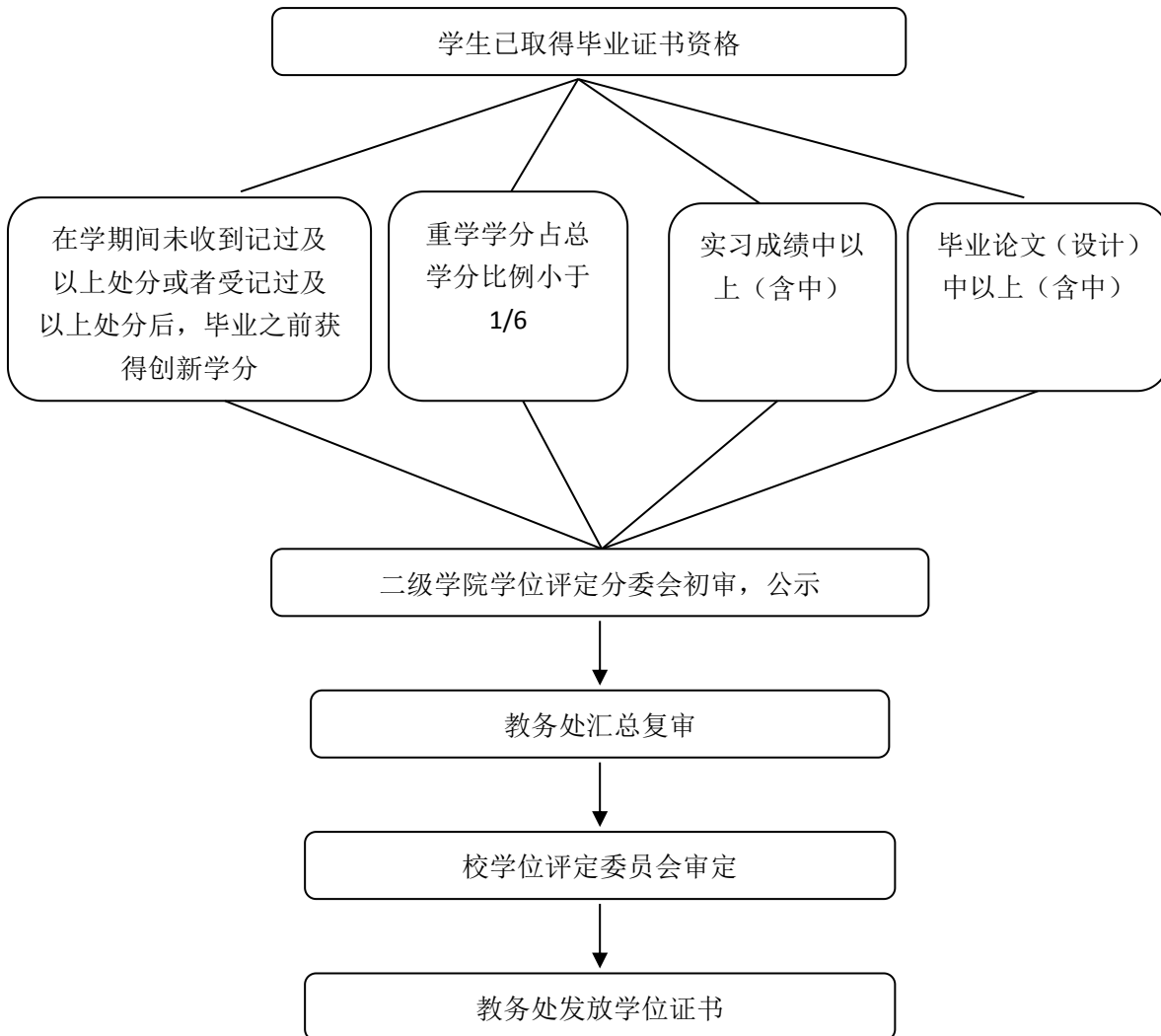
教室管理相关流程图



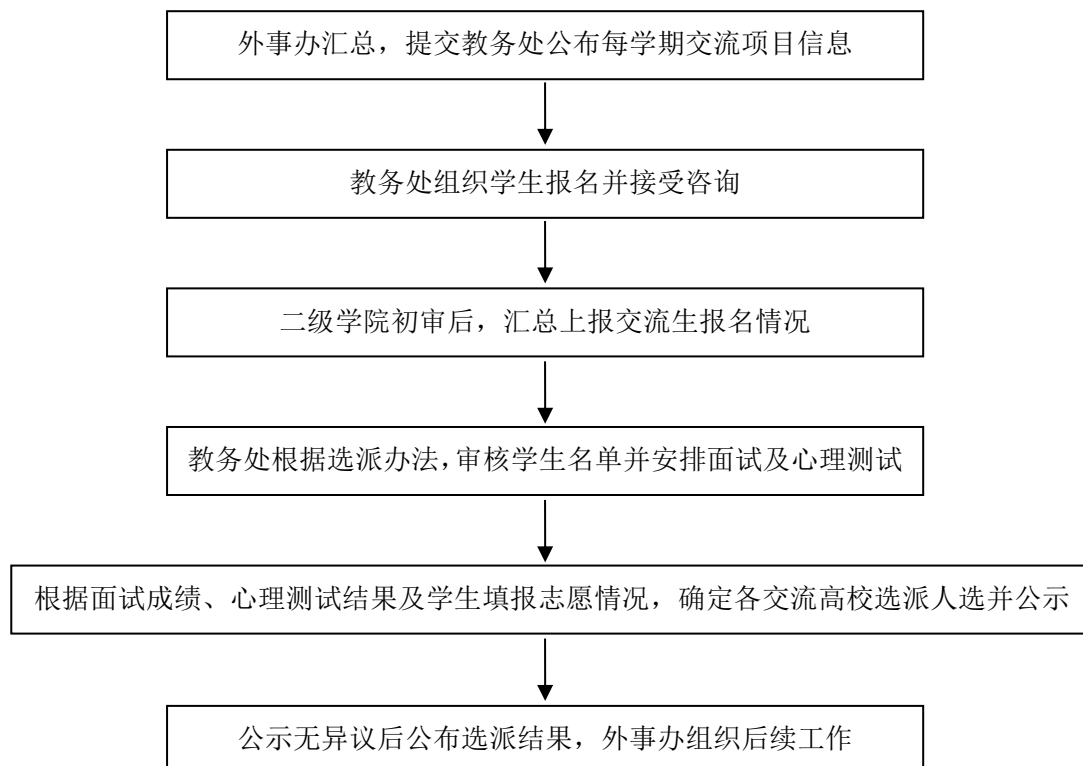
教学事故认定与处理流程图



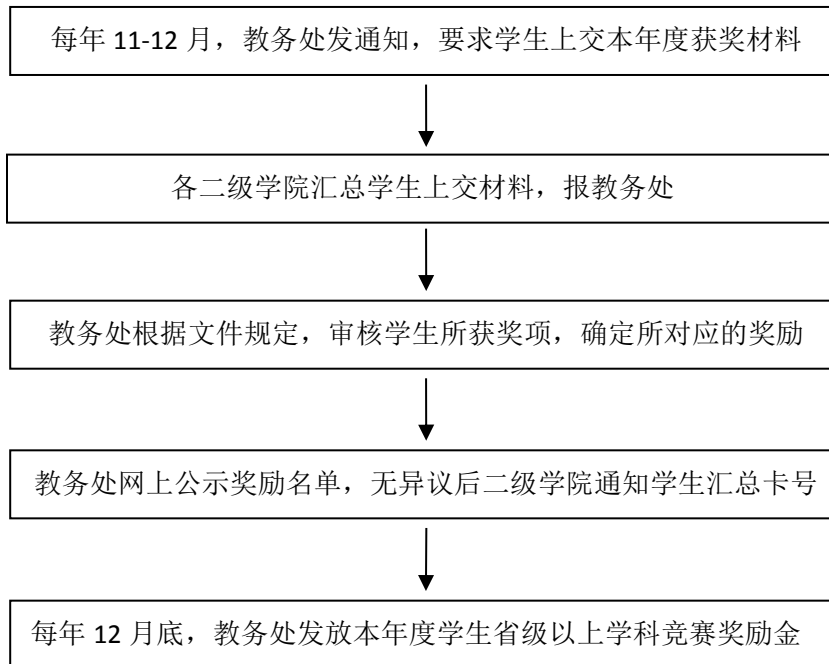
普通高等教育学士学位授予流程图



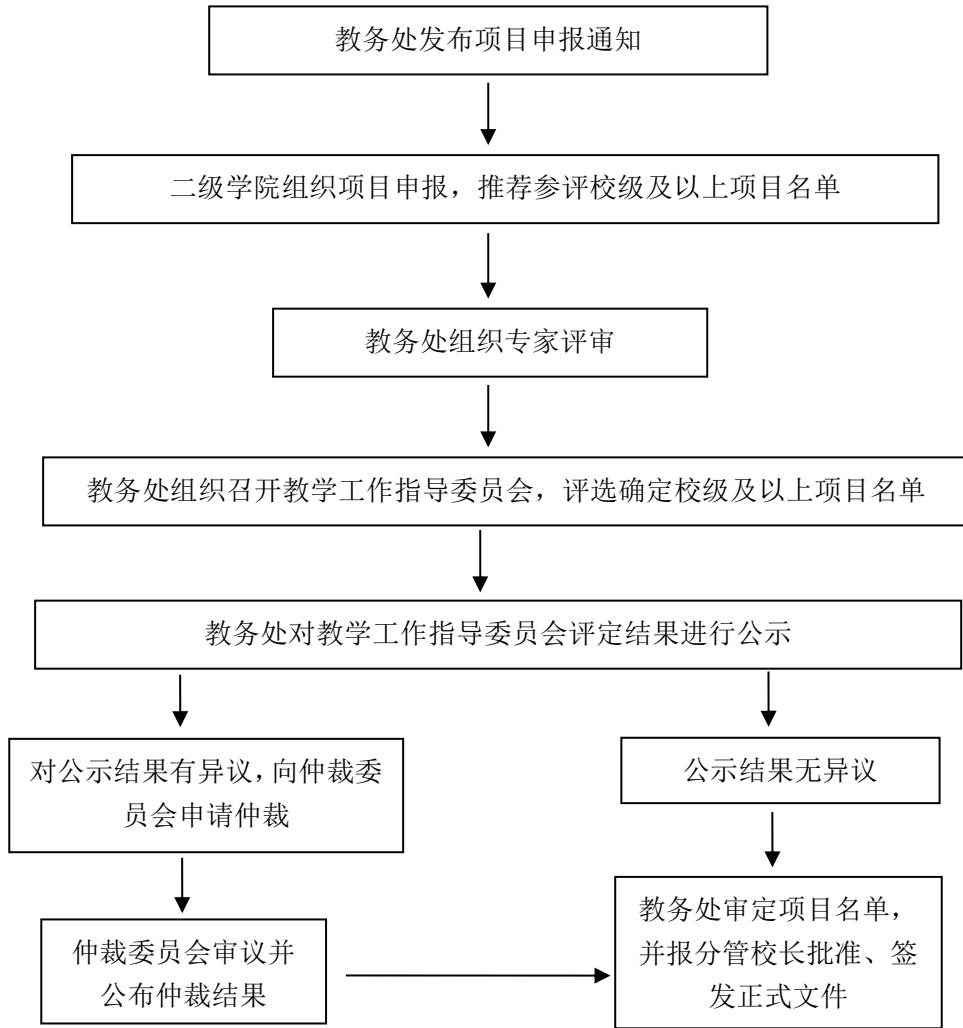
交流生面试组织流程



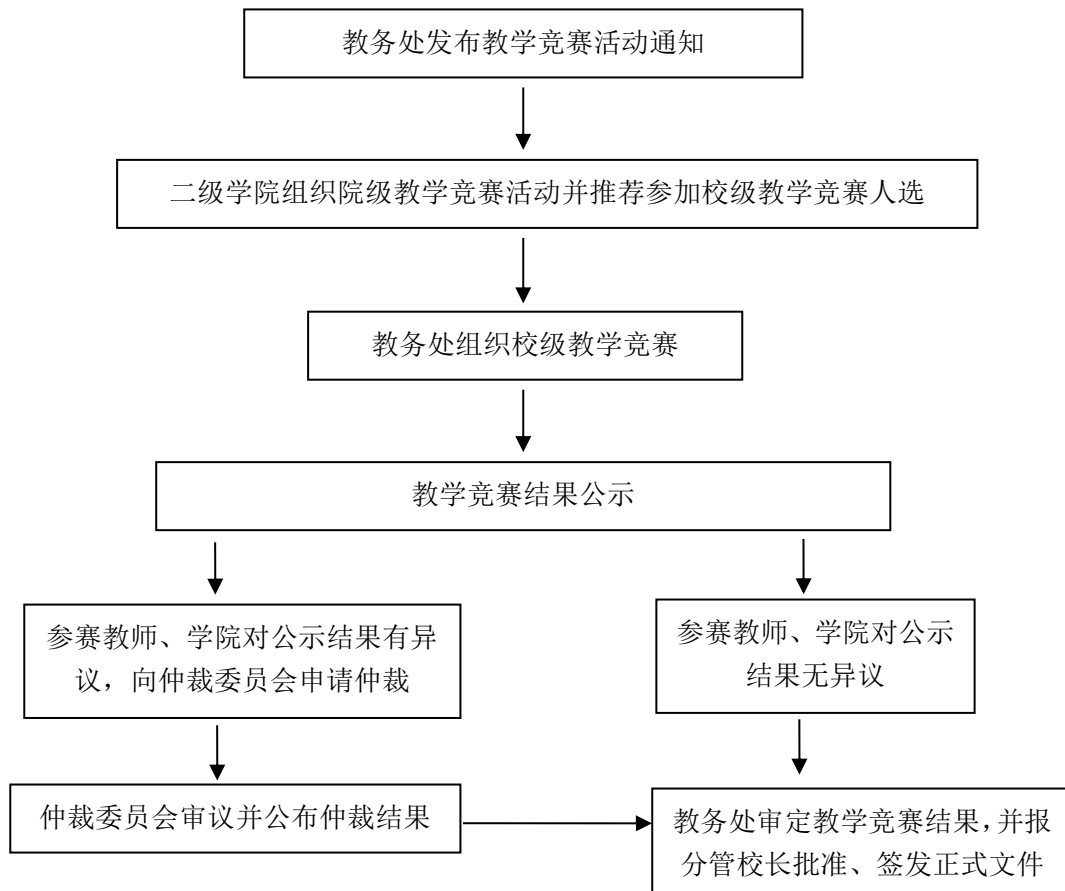
学生申请省级及以上学科竞赛奖励流程



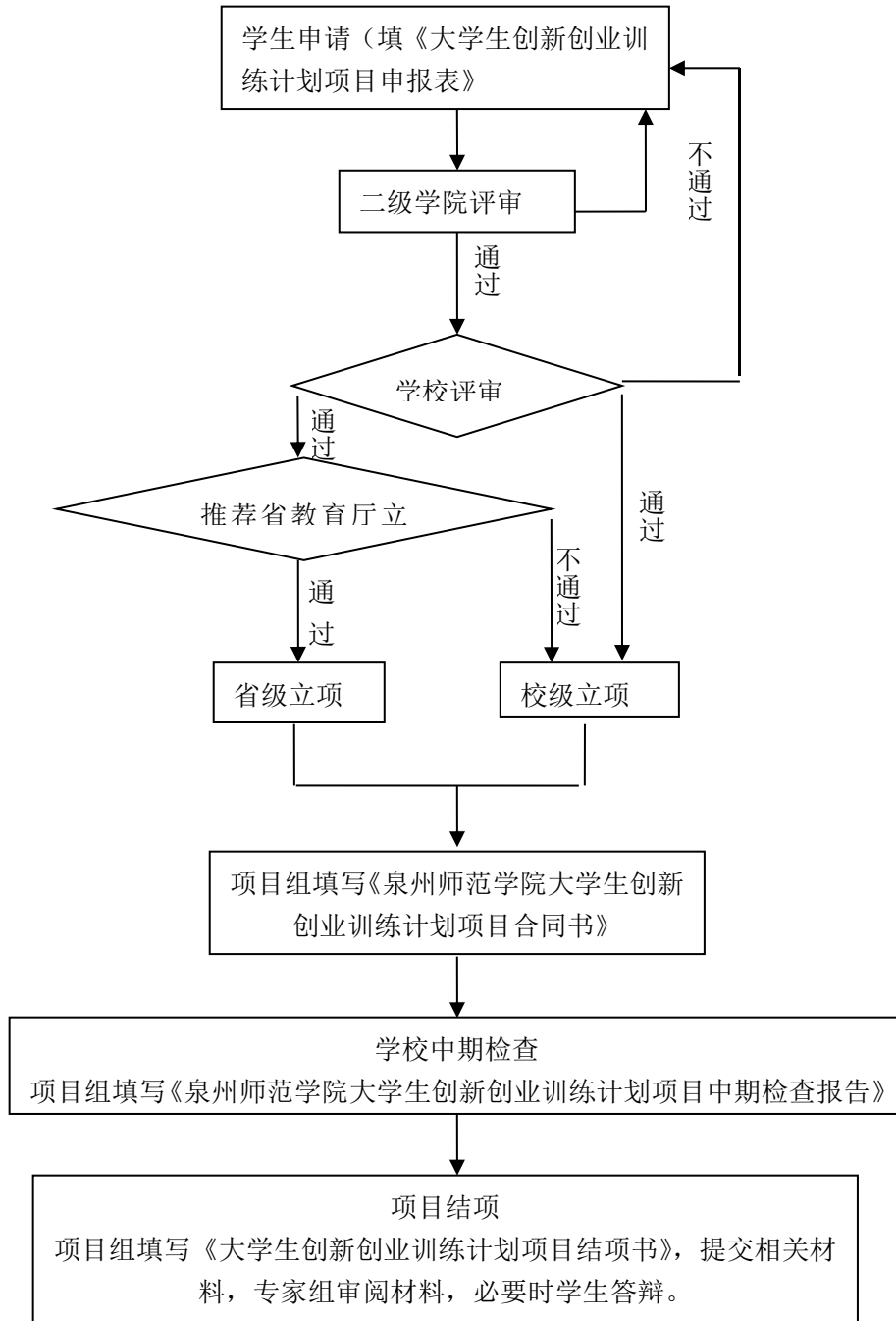
各类教改项目申报流程



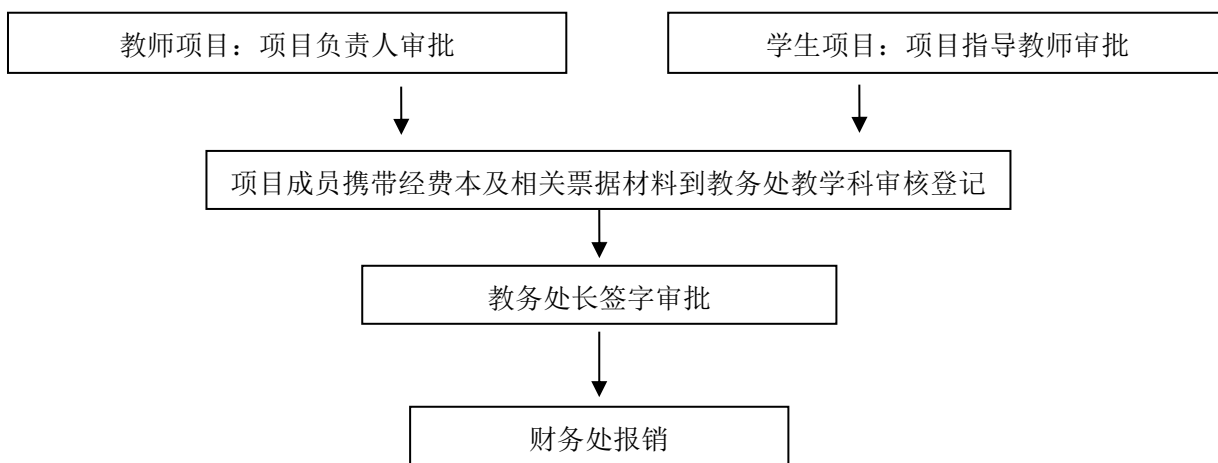
教学竞赛活动流程



大学生创新创业训练计划项目管理流程图

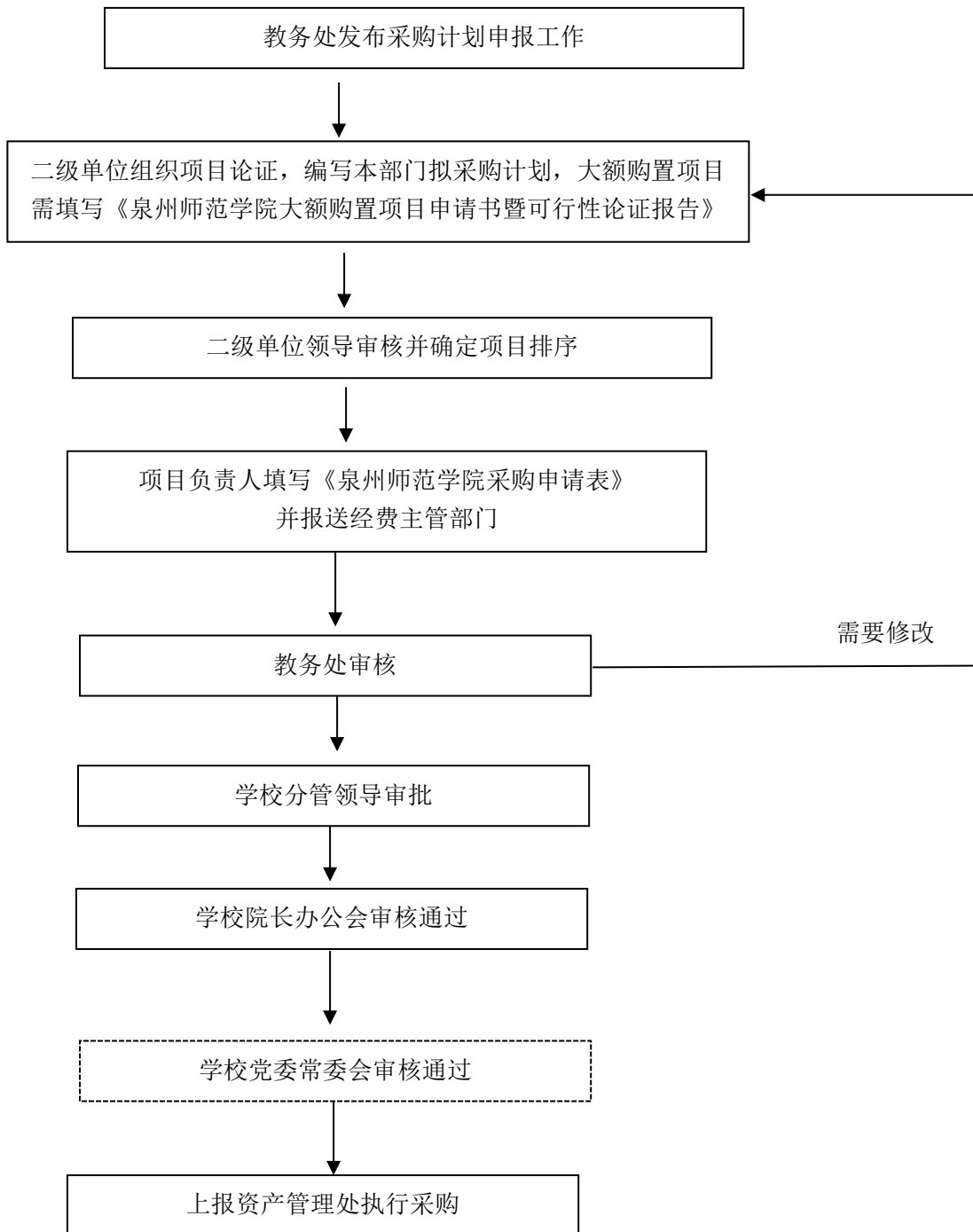


课题项目经费报销流程

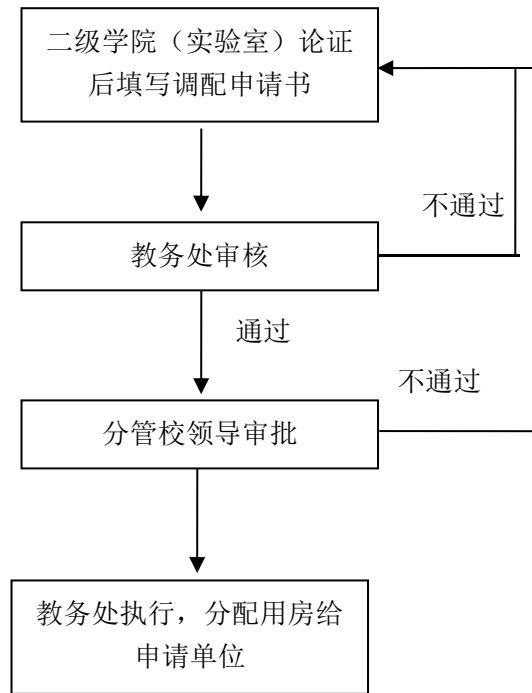


（注：学生类项目经费需由学生亲自报销，指导老师不能代为报销。）

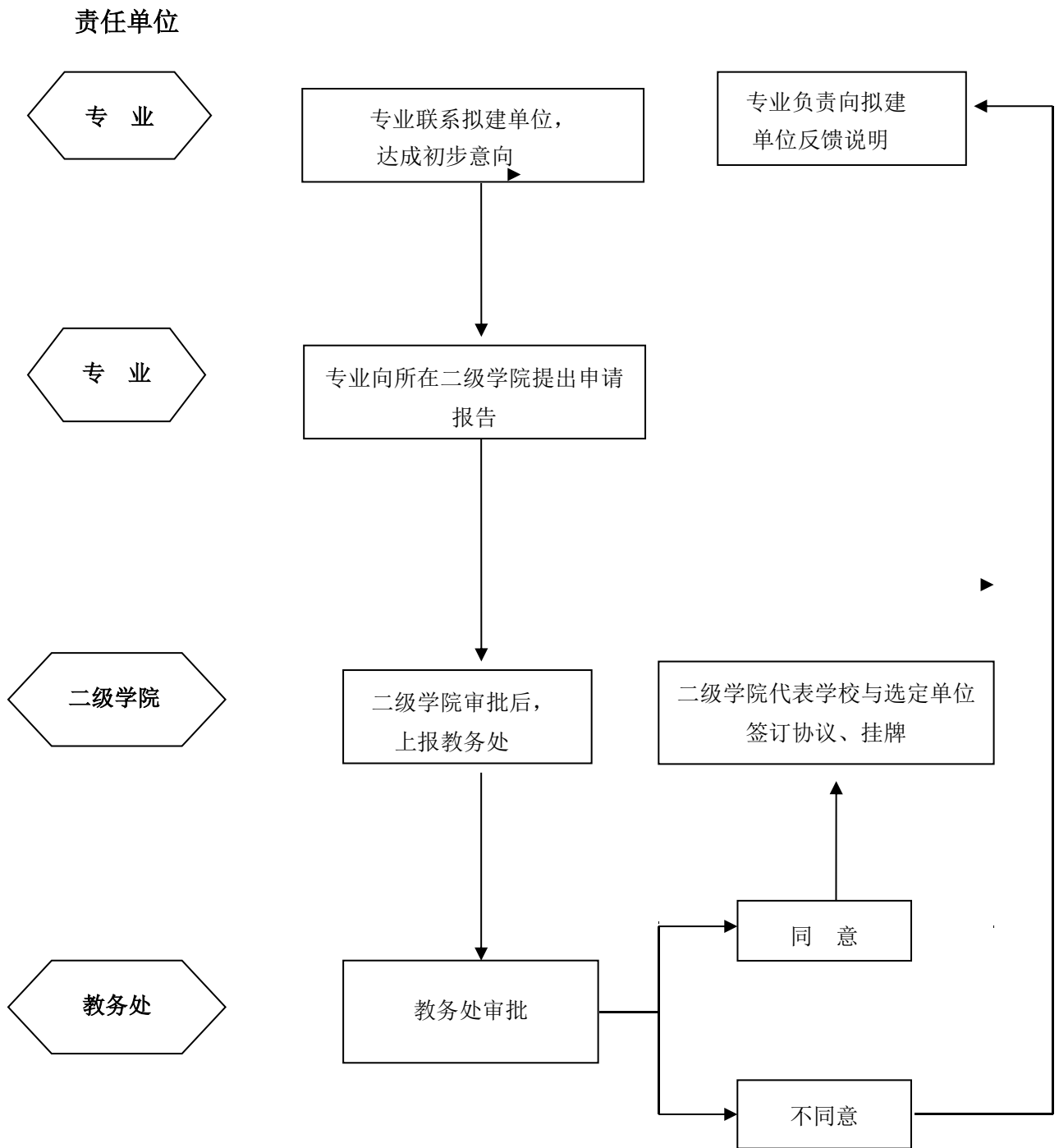
教学设备采购项目申报工作流程图



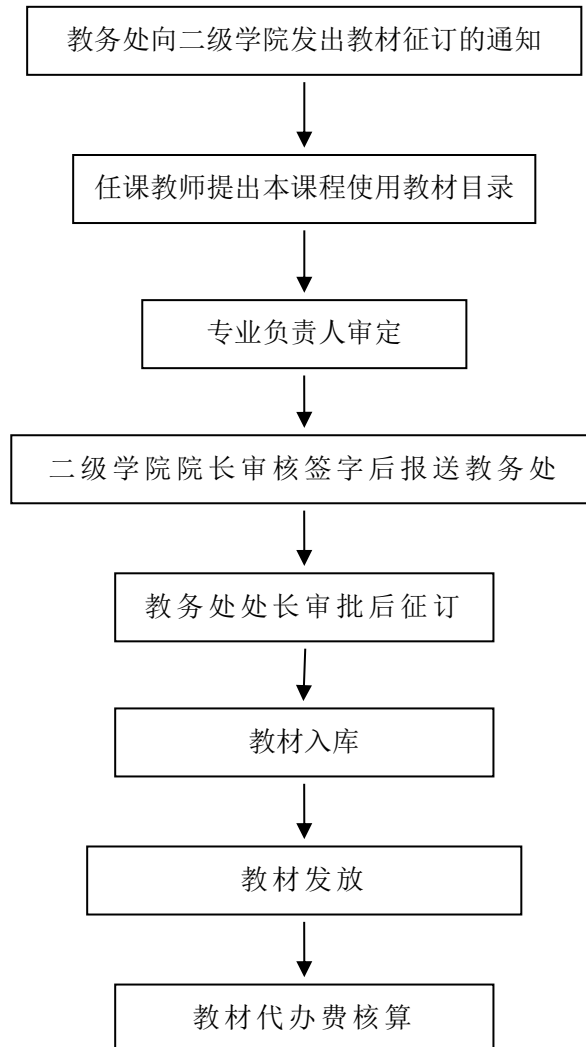
教学实验用房调配流程图



实践教学基地建设工作流程图



教材业务运行工作流程



教材采供管理流程图

